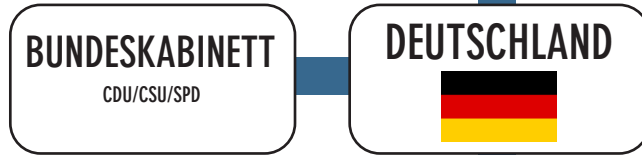


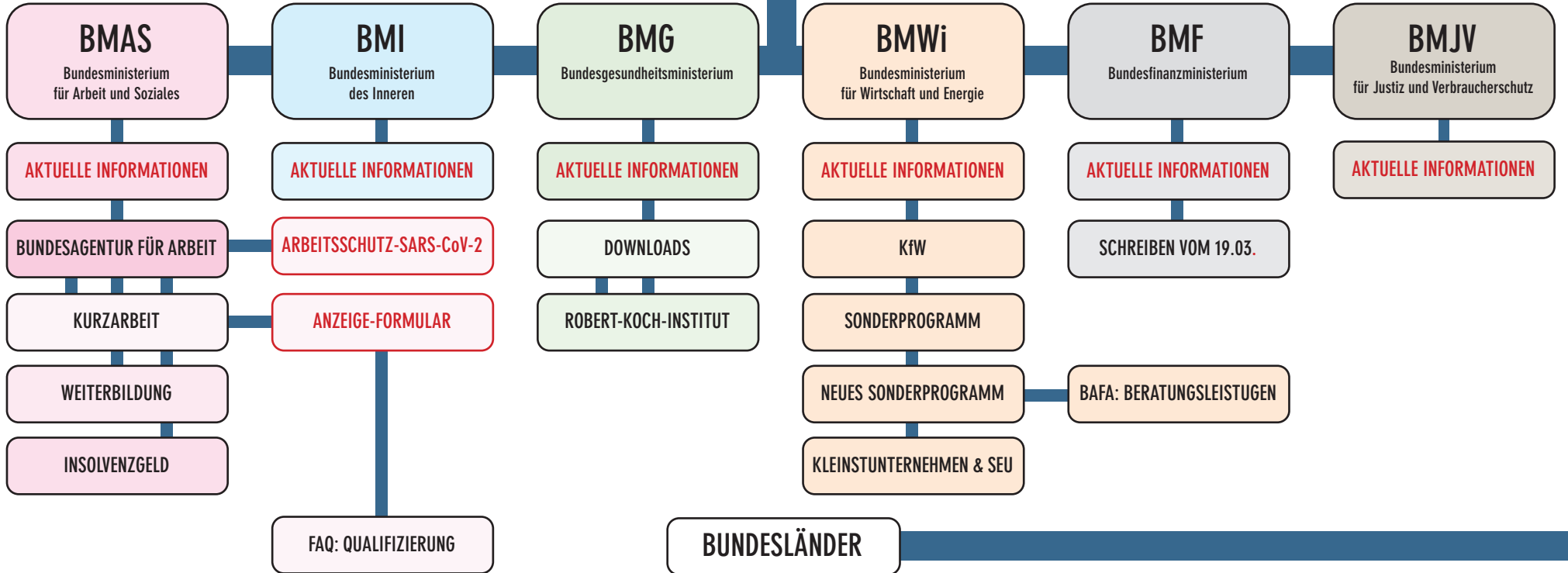
### STAATLICHE HILFE



NOCH KEINE DIREKTE HILFSPROGRAMME! 100 Milliarden €



### INFO: AUSLAND





Baden-Württemberg	Bayern	Berlin	Brandenburg	Bremen	Hamburg	Hessen	Mecklenburg-Vorpommern	Niedersachsen	Nordrhein-Westfalen	Rheinland-Pfalz	Saarland	Sachsen	Sachsen-Anhalt	Schleswig-Holstein	Thüringen
DIREKTHILFE	DIREKTHILFE	DIREKTHILFE	DIREKTHILFE	DIREKTHILFE	DIREKTHILFE	DIREKTHILFE	DIREKTHILFE	DIREKTHILFE	DIREKTHILFE	DIREKTHILFE	DIREKTHILFE	DIREKTHILFE	DIREKTHILFE	DIREKTHILFE	DIREKTHILFE
		FINANZIERUNG													

MANCHE LINKS FÜHREN DIREKT ZU DEN LANDESBANKEN/FÖRDERPROGRAMMEN

SONSTIGE INFORMATIONEN/HILFESTELLUNGEN



AKTUELLE INFORMATIONEN



AKTUELLE INFORMATIONEN



FORDERUNGEN: SEU

FAQ: SOLO-SELBSTSTÄNDIGE



PANDEMIE: ARBEITSRECHT

Die VBG bietet die Möglichkeit, dass man seinen Beitrag von 2019 stunden kann. Der Antrag kann formlos per Email gestellt werden, sobald Ihr den Bescheid für 2019 erhalten habt. Vorher ist dies nicht möglich.